

Report Piemonte COVID-19

29 maggio 2020

Report COVID-19 in Piemonte al 29 maggio 2020

SITUAZIONE REGIONALE	
Totale tamponi processati	309497
Totale casi negativi	171546
Totale casi positivi	30501
Totale attualmente positivi	5658

Isolamento domiciliare	4568
Ricoverati non in terapia intensiva	1029
Ricoverati in terapia intensiva	61
Guariti	17594
In via di guarigione	3398
Deceduti	3851

SITUAZIONE PROVINCIALE			
Provincia	Positivi	Deceduti	Guariti
Alessandria	3903	643	1810
Asti	1811	233	856
Biella	1032	203	710
Cuneo	2765	370	1713
Novara	2683	332	1539
Torino	15559	1695	9199
Vercelli	1295	212	774
Verbano-Cusio-Ossola	1108	125	866
Extraregione	252	38	127
Non disponibile	93	0	0

Andamento casi COVID-19 in Piemonte per data di prima diagnosi di positività al test virologico

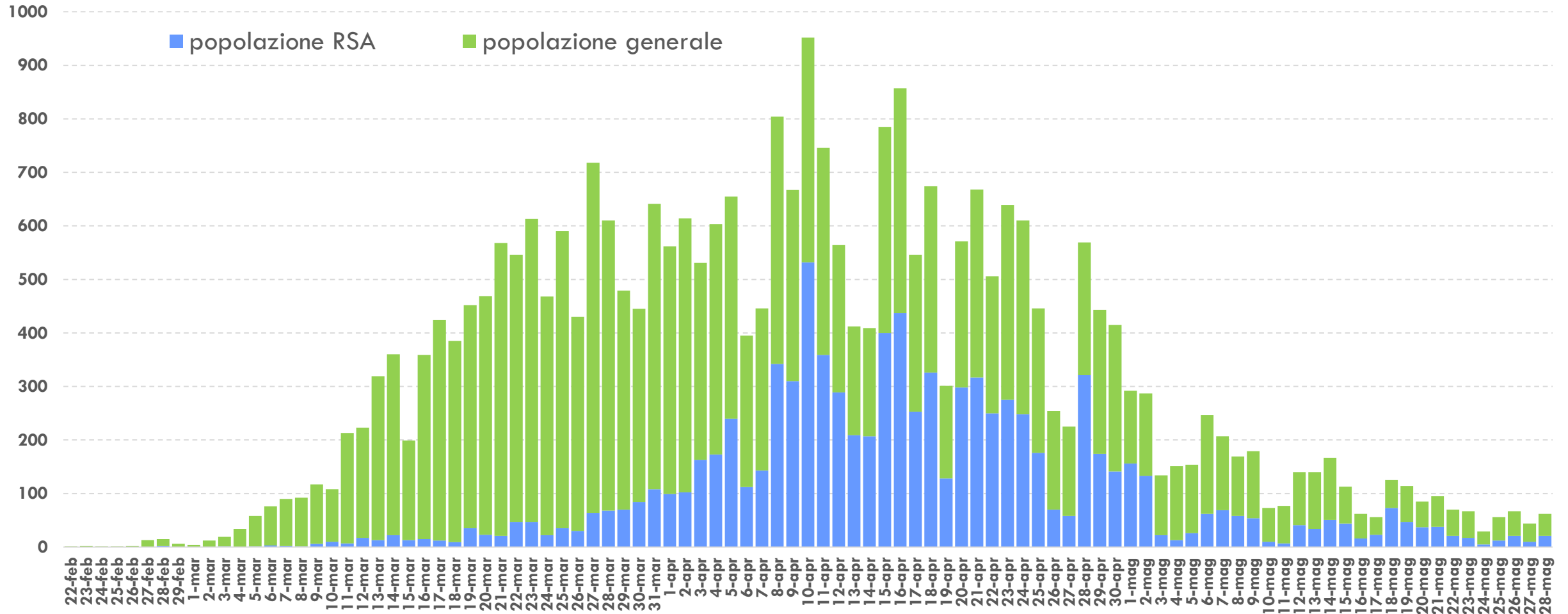


Grafico 1. Andamento delle positività al test virologico per COVID-19 in Piemonte al 28 maggio 2020 (n=30.501). La parte del diagramma colorata in azzurro rappresenta il numero di casi positivi riscontrati nell'ambito delle Residenze Sanitarie Assistenziali per anziani (pari al 27% del totale delle diagnosi nel periodo 22 maggio - 28 maggio).

Andamento casi COVID-19 in Piemonte per data di prima diagnosi di positività al test virologico

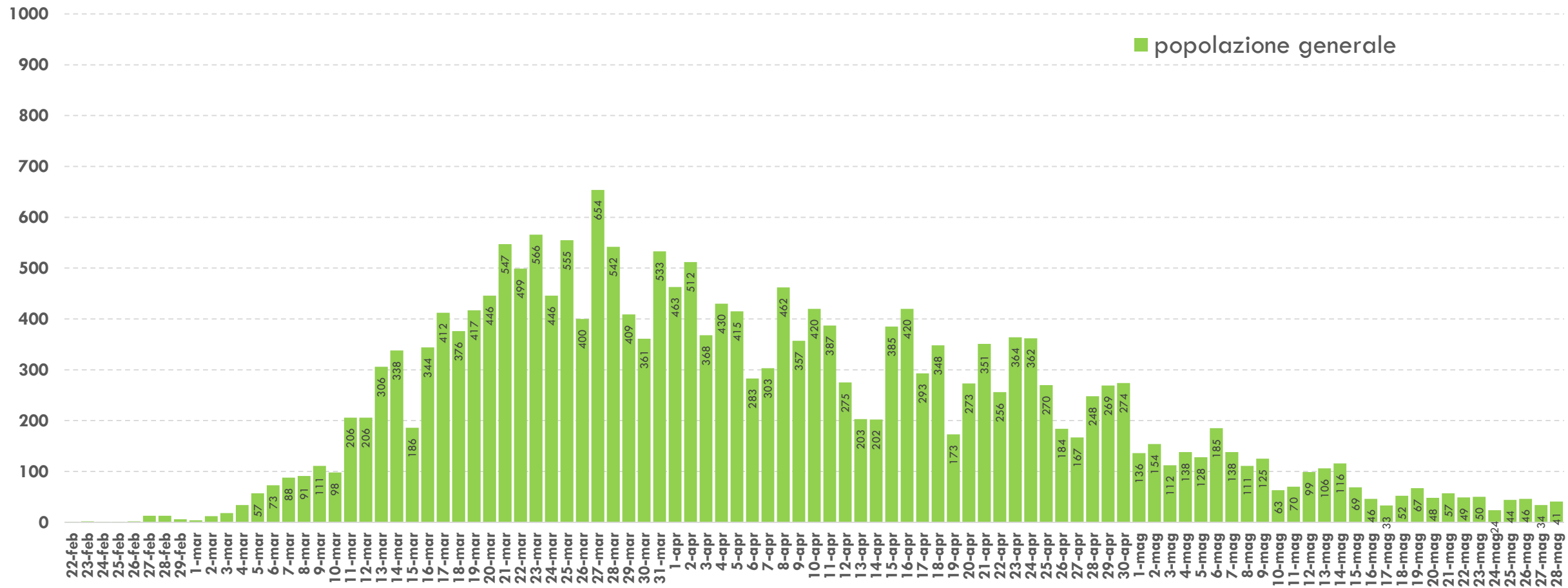


Grafico 2. Andamento delle positività al test virologico per COVID-19 in Piemonte per giorno di diagnosi al 28 maggio 2020 nella popolazione generale (esclusa quella delle Residenze Sanitarie Assistenziali per anziani).

Andamento casi COVID-19 in Piemonte per data di inizio sintomi

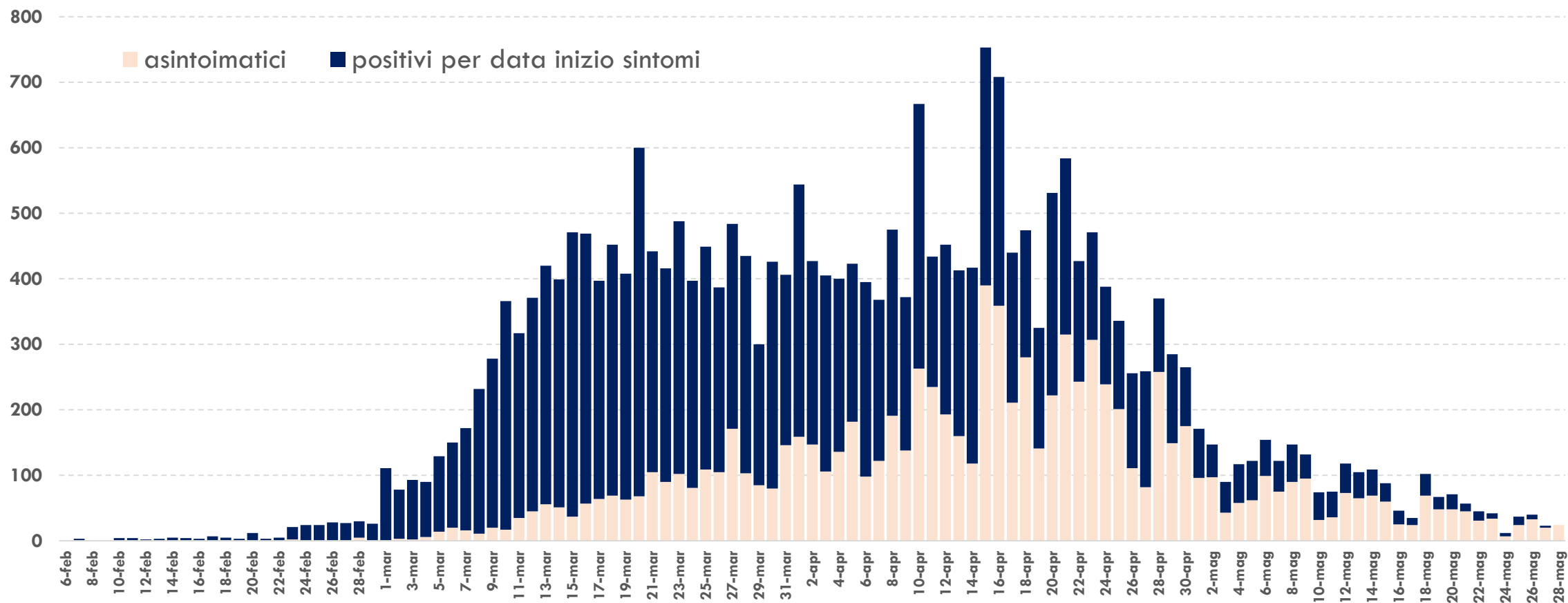


Grafico 3. Andamento delle positività al test virologico per COVID-19 per giorno di insorgenza dei sintomi al 28 maggio. La completezza dell'informazione sulla sintomatologia è pari all'86,3%, di cui il 56,0% sono sintomatici mentre il 30,3% asintomatici (parte del diagramma in rosa). I dati più recenti potrebbero essere sottostimati sia per il ritardo di notifica sia perché ancora non confermati dal test virologico.

Andamento casi COVID-19 in Piemonte per data di decesso

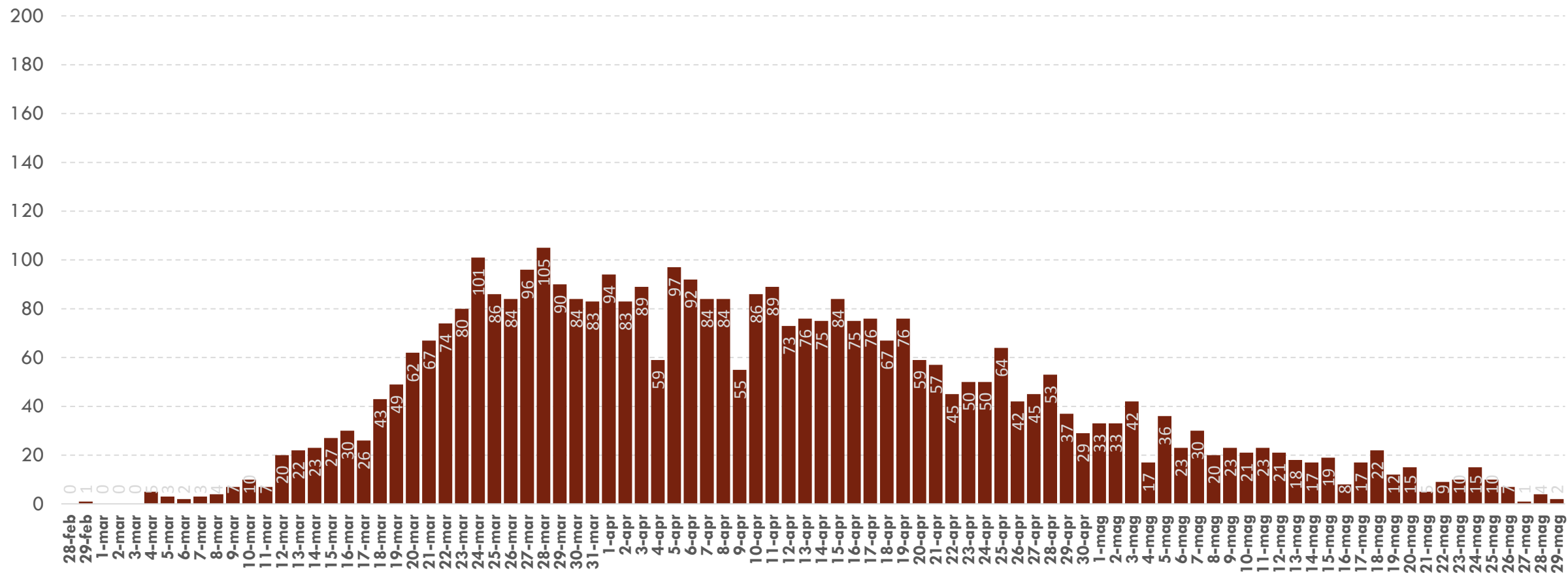


Grafico 4. Andamento dei decessi in pazienti COVID-19 al 29 maggio 2020 (n=3.851). I dati più recenti potrebbero essere sottostimati sia per il ritardo di notifica sia perché ancora non confermati dal test virologico.