

Report Piemonte COVID-19

28 maggio 2020

Report COVID-19 in Piemonte al 28 maggio 2020

SITUAZIONE REGIONALE		SITUAZIONE PROVINCIALE			
Totale tamponi processati	304358	Provincia	Positivi	Deceduti	Guariti
Totale casi negativi	168670	Alessandria	3895	638	1724
Totale casi positivi	30445	Asti	1806	233	815
Totale attualmente positivi	6072	Biella	1032	203	695
		Cuneo	2759	367	1683
Isolamento domiciliare	4950	Novara	2679	332	1480
Ricoverati non in terapia intensiva	1058	Torino	15527	1693	8962
Ricoverati in terapia intensiva	64	Vercelli	1294	209	740
Guariti	17072	Verbano-Cusio-Ossola	1109	125	847
In via di guarigione	3463	Extraregione	253	38	126
Deceduti	3838	Non disponibile	91	0	0

Andamento casi COVID-19 in Piemonte per data di prima diagnosi di positività al test virologico

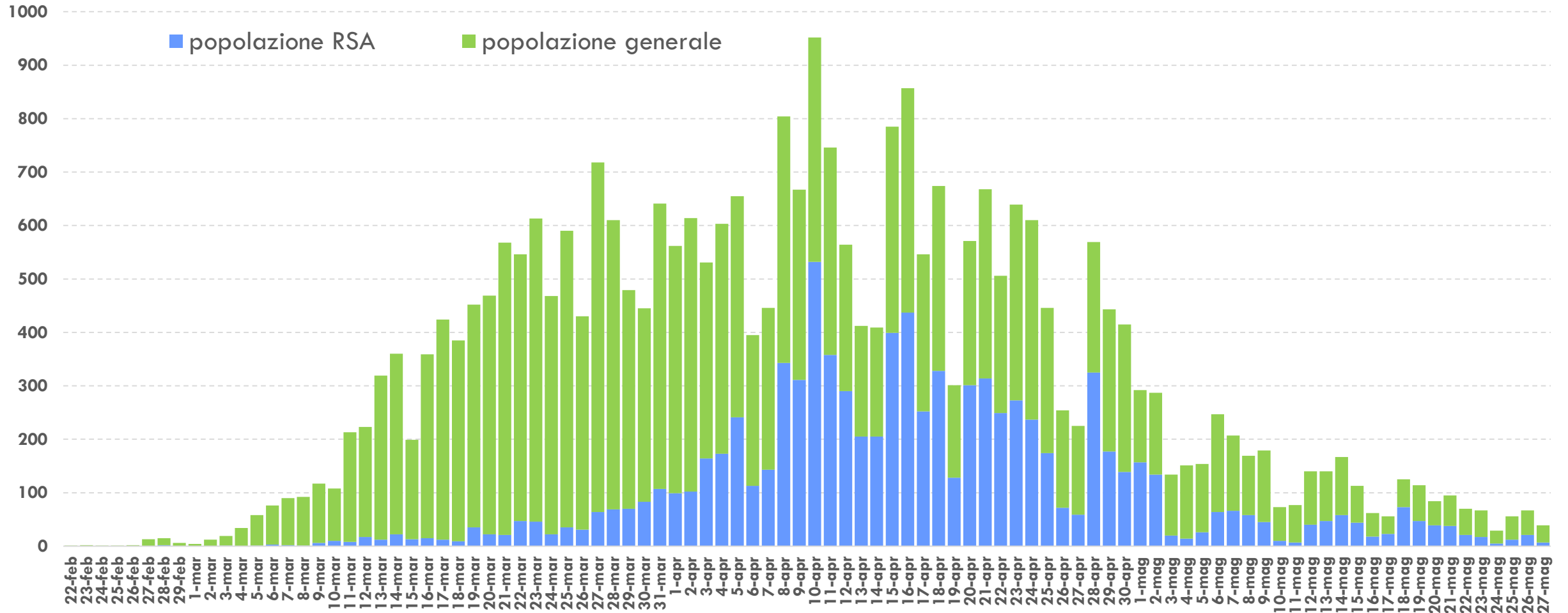


Grafico 1. Andamento delle positività al test virologico per COVID-19 in Piemonte al 27 maggio 2020 (n=30.445). La parte del diagramma colorata in azzurro rappresenta il numero di casi positivi riscontrati nell'ambito delle Residenze Sanitarie Assistenziali per anziani (pari al 31.5% del totale delle diagnosi nel periodo 21 maggio - 27 maggio).

Andamento casi COVID-19 in Piemonte per data di prima diagnosi di positività al test virologico

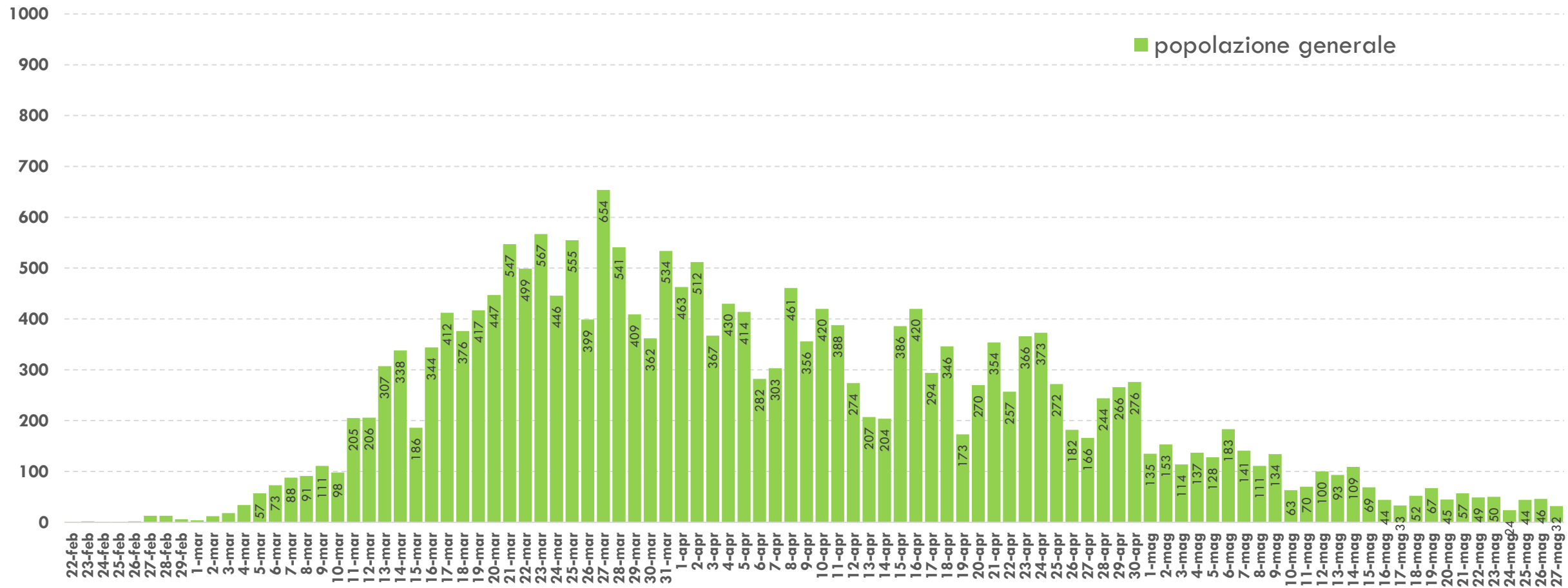


Grafico 2. Andamento delle positività al test virologico per COVID-19 in Piemonte per giorno di diagnosi al 27 maggio 2020 nella popolazione generale (esclusa quella delle Residenze Sanitarie Assistenziali per anziani).

Andamento casi COVID-19 in Piemonte per data di inizio sintomi

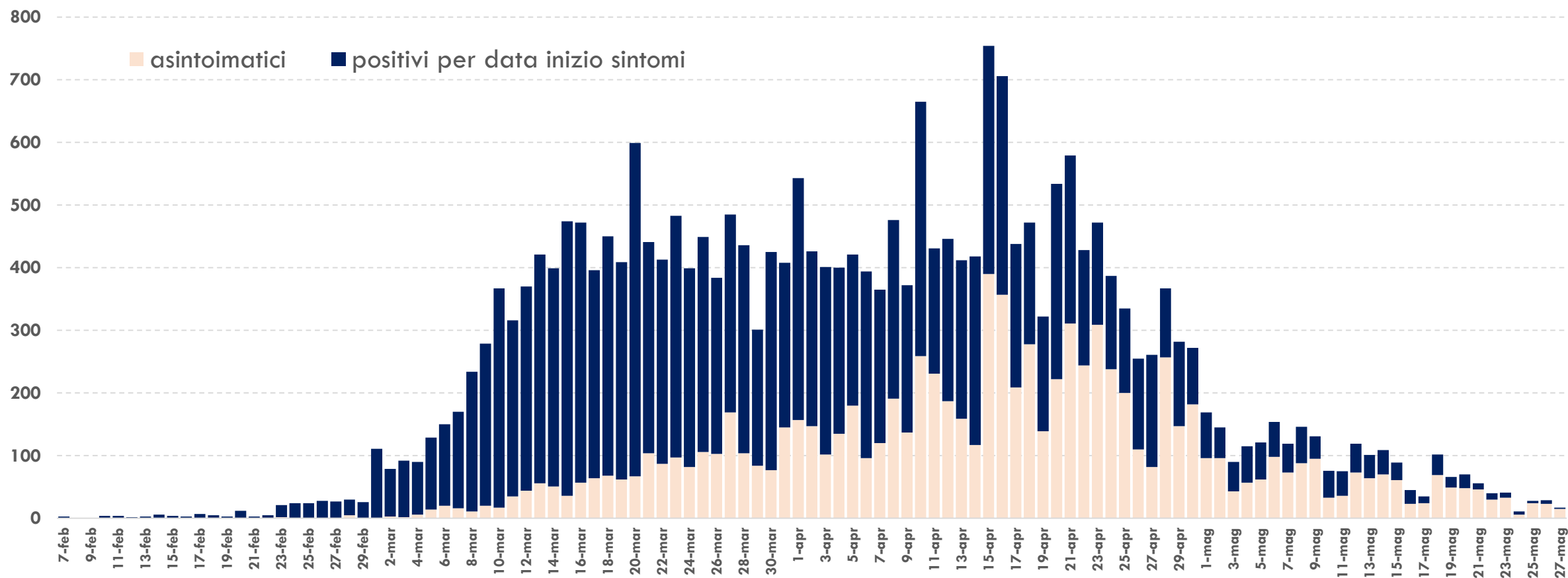


Grafico 3. Andamento delle positività al test virologico per COVID-19 per giorno di insorgenza dei sintomi al 27 maggio. La completezza dell'informazione sulla sintomatologia è pari all'86,1%, di cui il 56,1% sono sintomatici mentre il 30,0% asintomatici (parte del diagramma in rosa). I dati più recenti potrebbero essere sottostimati sia per il ritardo di notifica sia perché ancora non confermati dal test virologico.

Andamento casi COVID-19 in Piemonte per data di decesso

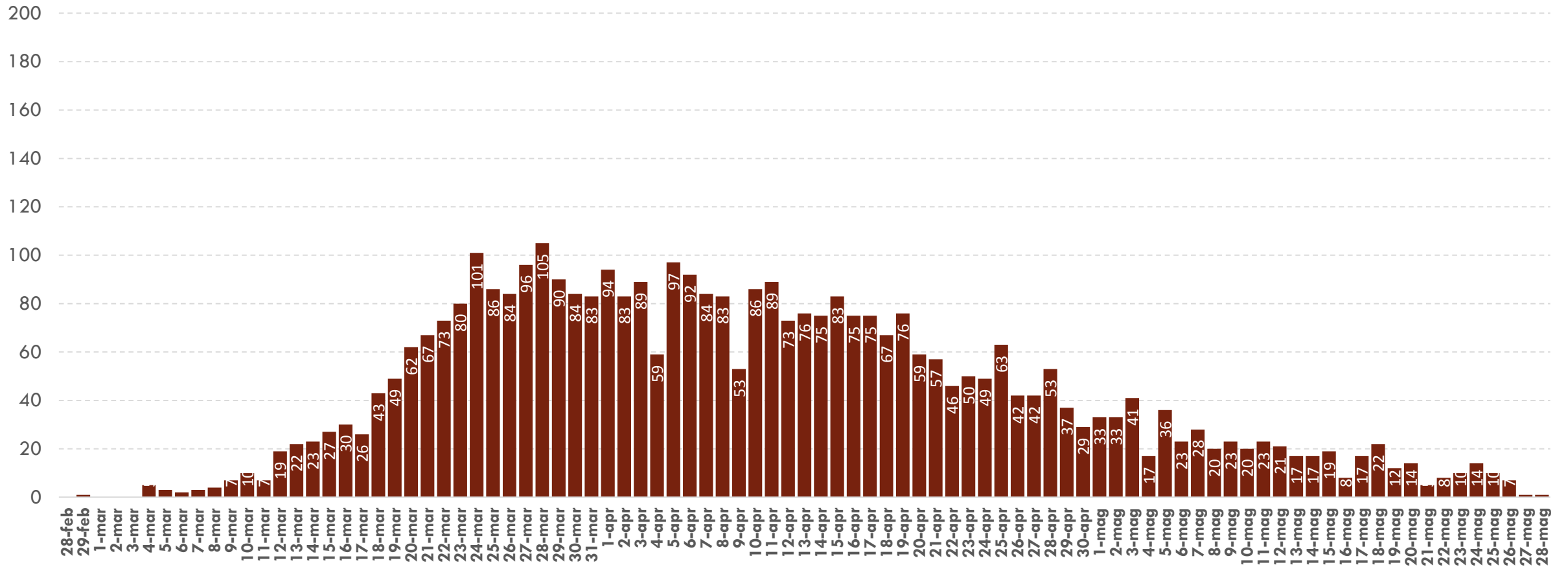


Grafico 4. Andamento dei decessi in pazienti COVID-19 al 28 maggio 2020 (n=3.838). I dati più recenti potrebbero essere sottostimati sia per il ritardo di notifica sia perché ancora non confermati dal test virologico.