

Report Piemonte COVID-19

24 giugno 2020

Report COVID-19 in Piemonte al 24 giugno 2020

SITUAZIONE REGIONALE	
Totale tamponi processati	398623
Totale casi negativi	218528
Totale casi positivi	31276
Totale attualmente positivi	1730

Isolamento domiciliare	1378
Ricoverati non in terapia intensiva	334
Ricoverati in terapia intensiva	18
Guariti	24021
In via di guarigione	1459
Deceduti	4066

SITUAZIONE PROVINCIALE			
Provincia	Positivi	Deceduti	Guariti
Alessandria	4061	671	2855
Asti	1874	252	1401
Biella	1044	208	809
Cuneo	2850	393	2266
Novara	2780	359	2136
Torino	15865	1795	12462
Vercelli	1320	218	1013
Verbano-Cusio-Ossola	1126	132	927
Extraregione	261	38	152
Non disponibile	95	0	0

Andamento casi COVID-19 in Piemonte per data di prima diagnosi di positività al test virologico

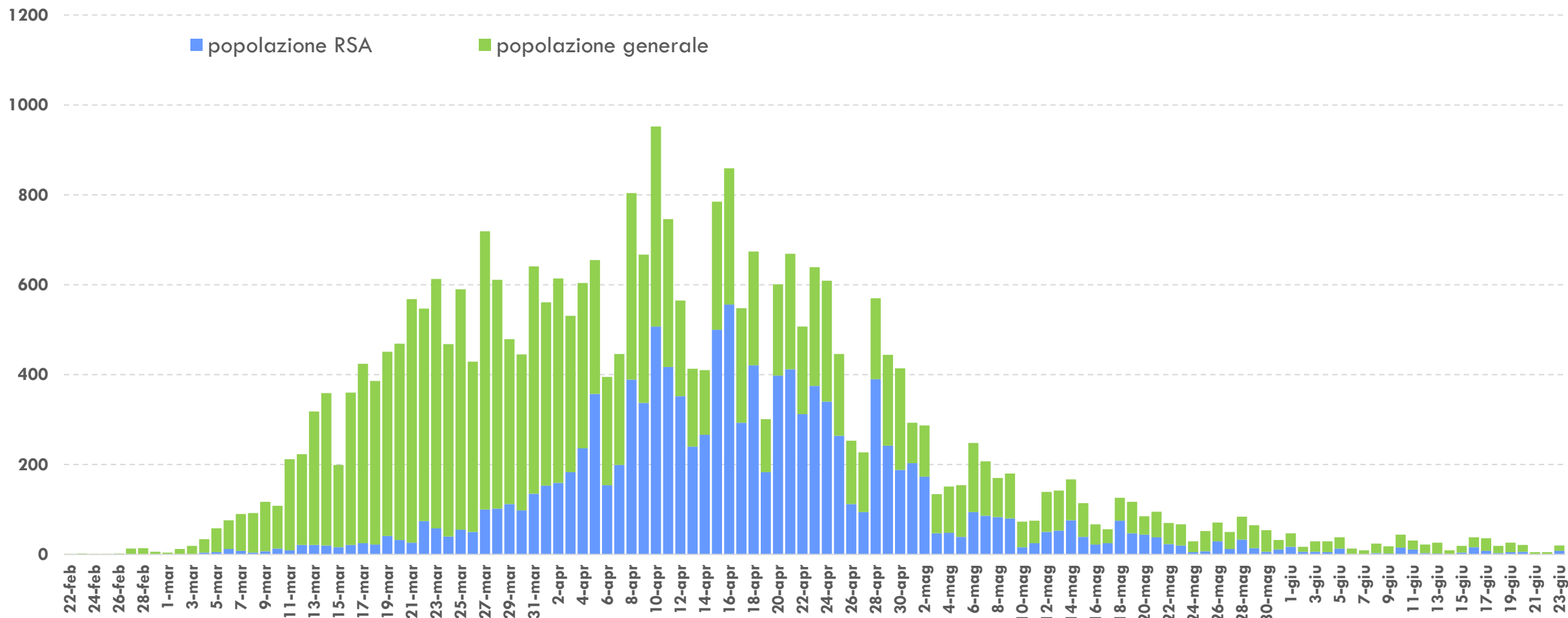


Grafico 1. Andamento delle positività al test virologico per COVID-19 in Piemonte al 23 giugno 2020. La parte del diagramma colorata in azzurro rappresenta il numero di casi positivi riscontrati nell'ambito delle Residenze Sanitarie Assistenziali per anziani (pari al 22,7% del totale delle diagnosi nel periodo 17 giugno - 23 giugno).

Andamento casi COVID-19 in Piemonte per data di prima diagnosi di positività al test virologico

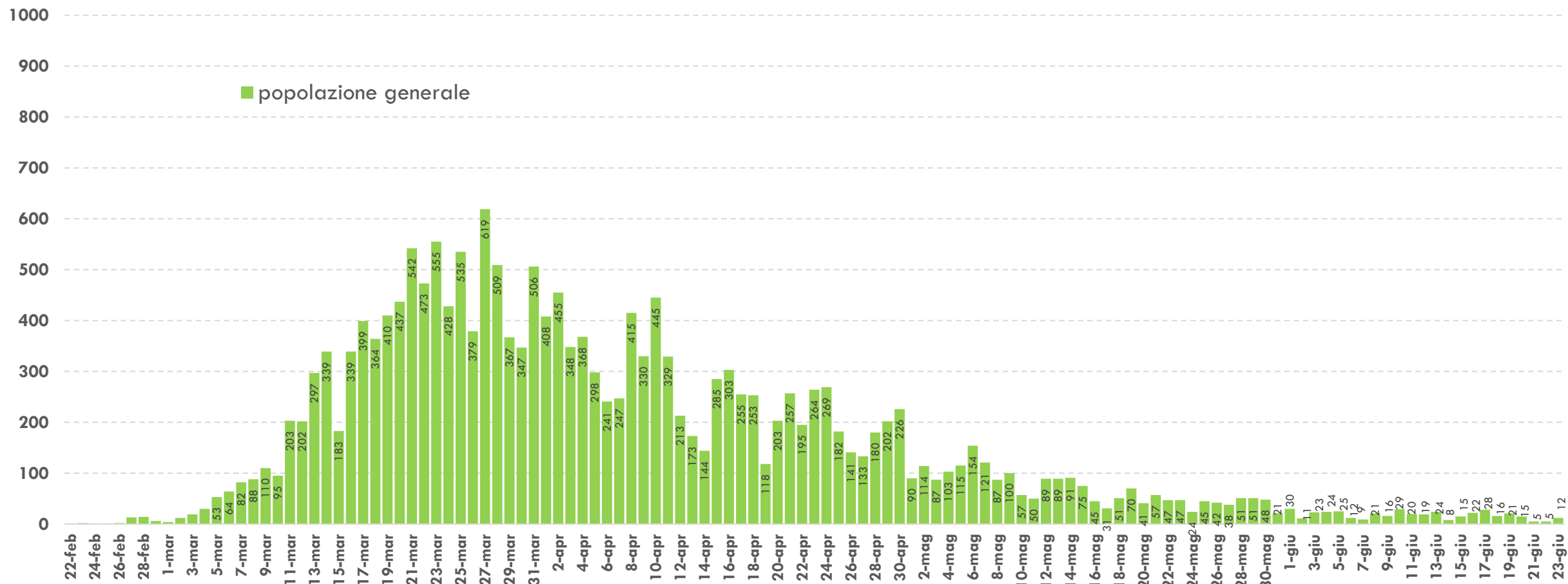


Grafico 2. Andamento delle positività al test virologico per COVID-19 in Piemonte per giorno di diagnosi al 23 giugno 2020 nella popolazione generale (esclusa quella delle Residenze Sanitarie Assistenziali per anziani).

Andamento casi COVID-19 in Piemonte per data di inizio sintomi

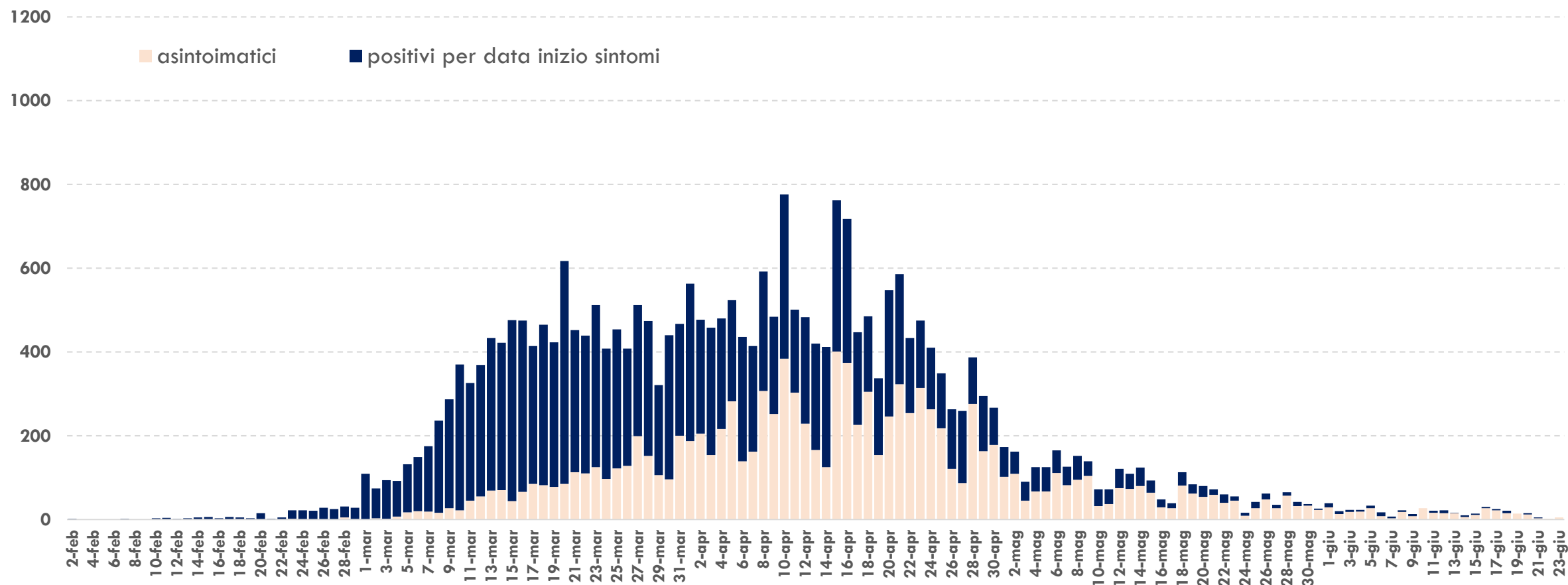


Grafico 3. Andamento delle positività al test virologico per COVID-19 per giorno di insorgenza dei sintomi al 23 giugno. La completezza dell'informazione sulla sintomatologia è pari all'91,0%, di cui il 54,5% sono sintomatici mentre il 36,5% asintomatici (parte del diagramma in rosa). I dati più recenti potrebbero essere sottostimati sia per il ritardo di notifica sia perché ancora non confermati dal test virologico.

Andamento casi COVID-19 in Piemonte per data di decesso

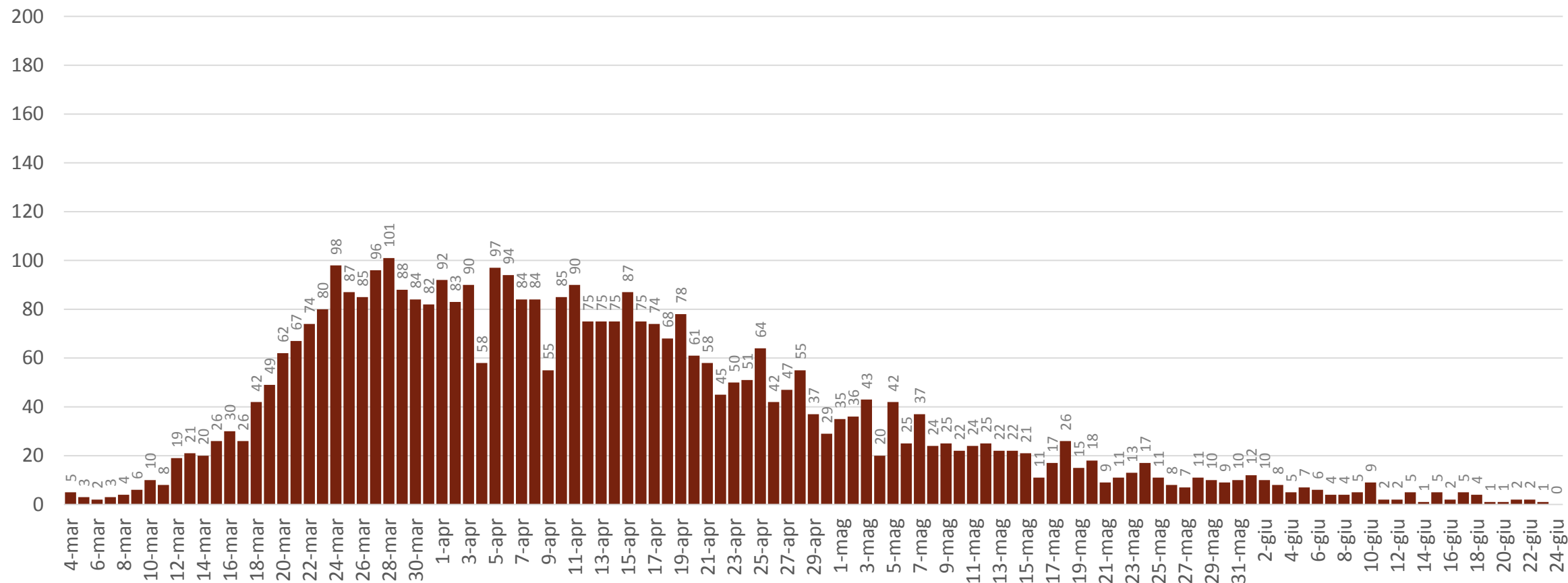


Grafico 4. Andamento dei decessi in pazienti COVID-19 al 24 giugno 2020. I dati più recenti potrebbero essere sottostimati sia per il ritardo di notifica sia perché ancora non confermati dal test virologico.