

Report Piemonte COVID-19

22 maggio 2020

Report COVID-19 in Piemonte al 22 maggio 2020

SITUAZIONE REGIONALE	
Totale tamponi processati	276633
Totale casi negativi	152729
Totale casi positivi	30077
Totale attualmente positivi	8452

Isolamento domiciliare	6959
Ricoverati non in terapia intensiva	1414
Ricoverati in terapia intensiva	79
Guariti	14423
In via di guarigione	3445
Deceduti	3757

SITUAZIONE PROVINCIALE			
Provincia	Positivi	Deceduti	Guariti
Alessandria	3835	626	1347
Asti	1767	223	621
Biella	1029	200	624
Cuneo	2720	355	1486
Novara	2652	325	1302
Torino	15349	1662	7538
Vercelli	1267	204	643
Verbano-Cusio-Ossola	1102	125	740
Extraregione	257	37	122
Non disponibile	99	0	0

Andamento casi COVID-19 in Piemonte per data di prima diagnosi di positività al test virologico

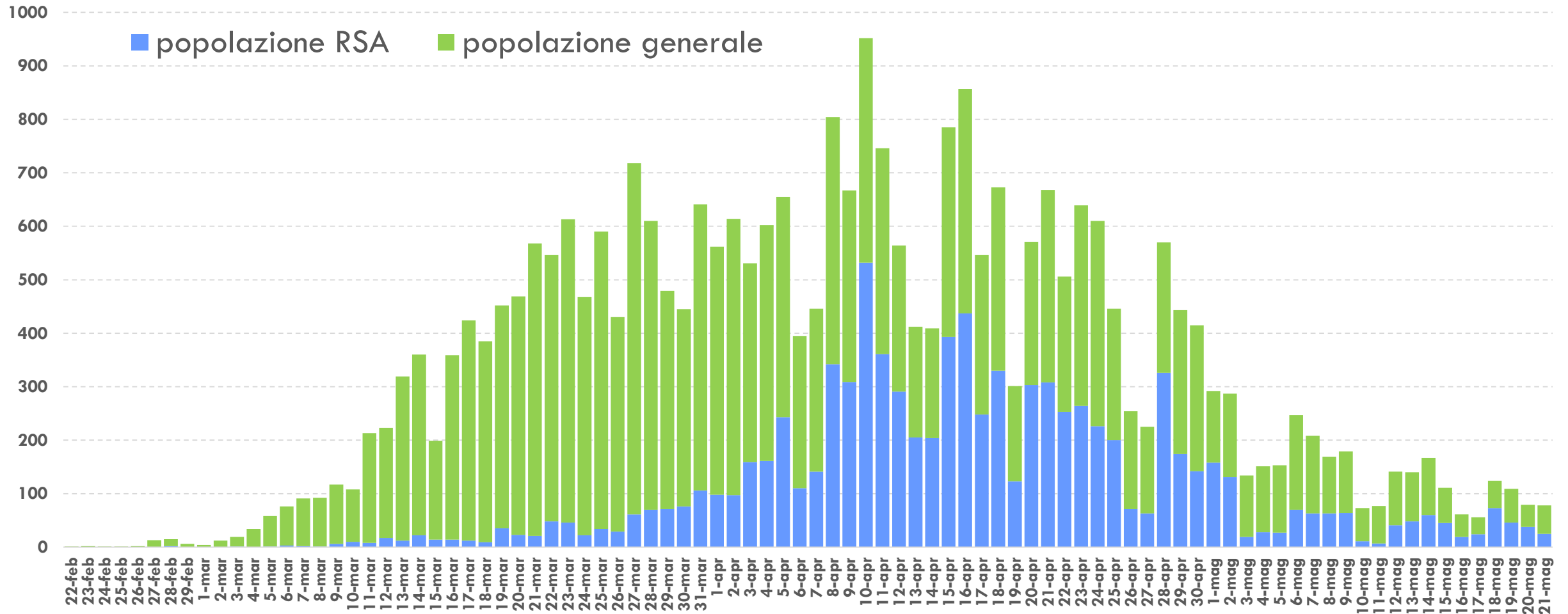


Grafico 1. Andamento delle positività al test virologico per COVID-19 in Piemonte al 21 maggio 2020 (n=30.077). La parte del diagramma colorata in azzurro rappresenta il numero di casi positivi riscontrati nell'ambito delle Residenze Sanitarie Assistenziali per anziani (pari al 50.0% del totale delle diagnosi nel periodo 14 maggio - 21 maggio).

Andamento casi COVID-19 in Piemonte per data di prima diagnosi di positività al test virologico

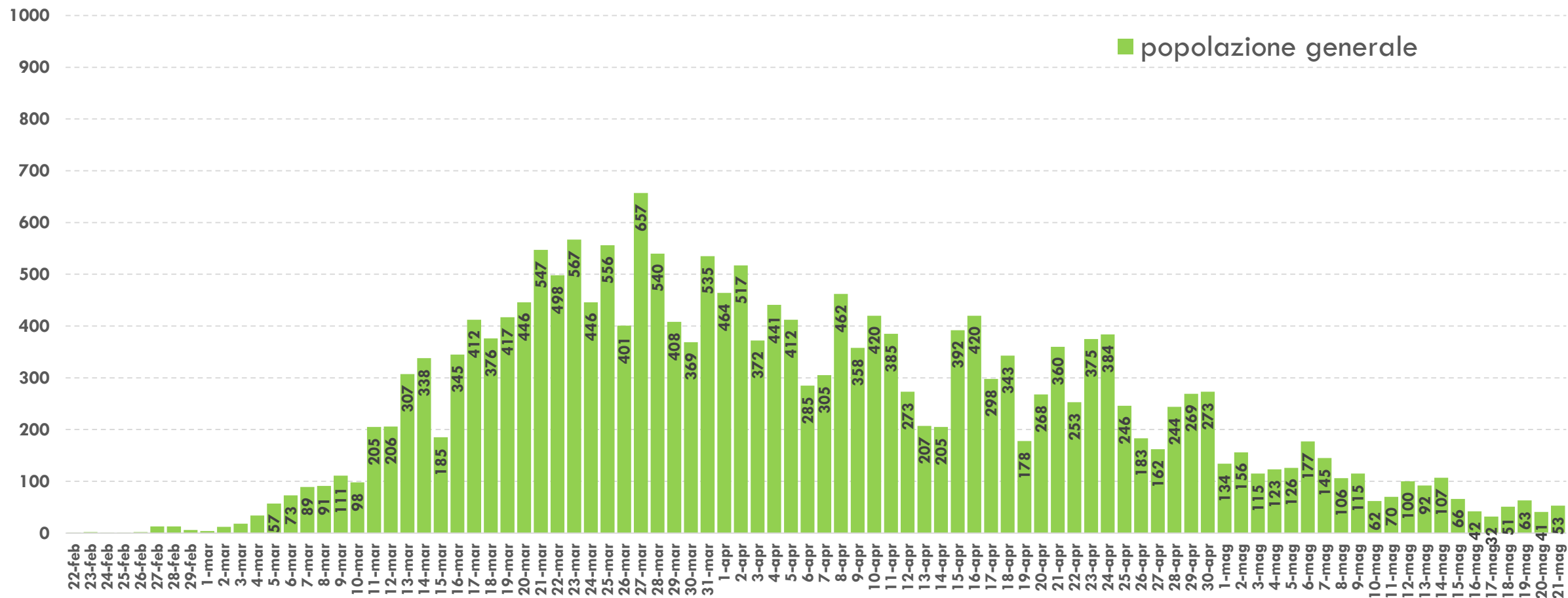


Grafico 2. Andamento delle positività al test virologico per COVID-19 in Piemonte per giorno di diagnosi al 21 maggio 2020 nella popolazione generale (esclusa quella delle Residenze Sanitarie Assistenziali per anziani).

Andamento casi COVID-19 in Piemonte per data di inizio sintomi

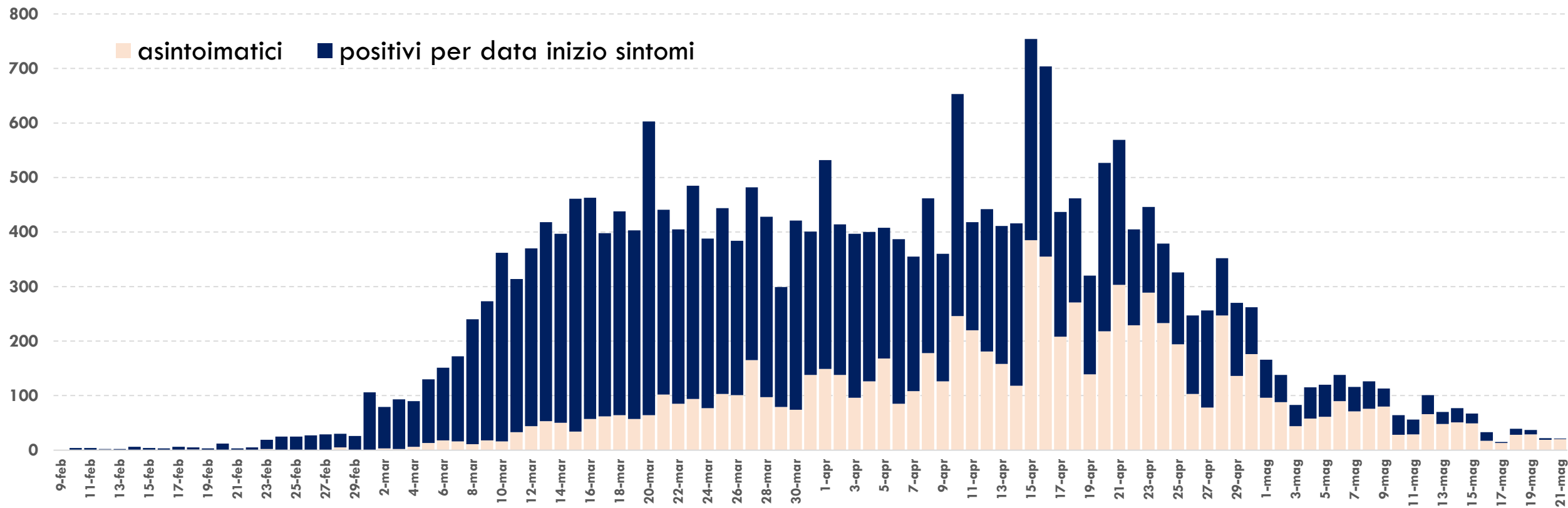


Grafico 3. Andamento delle positività al test virologico per COVID-19 per giorno di insorgenza dei sintomi al 21 maggio. La completezza dell'informazione sulla sintomatologia è pari all'84,1%, di cui il 55,9% sono sintomatici mentre il 28,2% asintomatici (parte del diagramma in rosa). I dati più recenti potrebbero essere sottostimati sia per il ritardo di notifica sia perché ancora non confermati dal test virologico.

Andamento casi COVID-19 in Piemonte per data di decesso

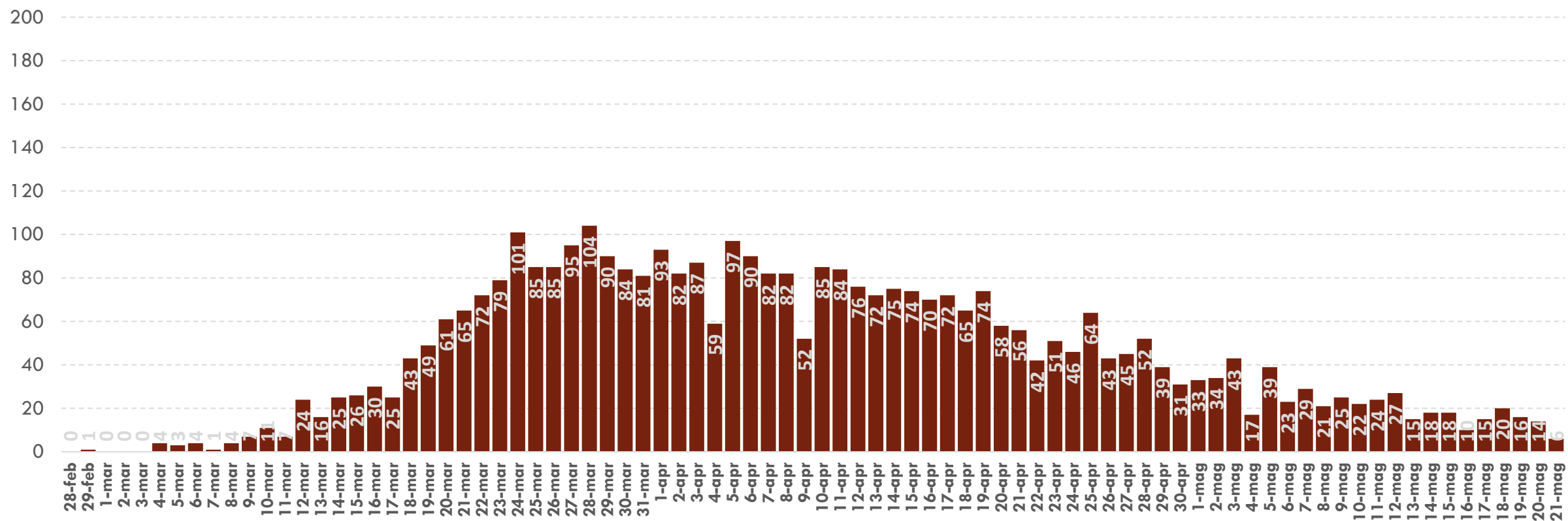


Grafico 4. Andamento dei decessi in pazienti COVID-19 al 21 maggio 2020 (n=3.757). I dati più recenti potrebbero essere sottostimati sia per il ritardo di notifica sia perché ancora non confermati dal test virologico.