

Report Piemonte COVID-19

19 maggio 2020

Report COVID-19 in Piemonte al 19 maggio 2020

SITUAZIONE REGIONALE		SITUAZIONE PROVINCIALE			
Totale tamponi processati	258489	Provincia	Positivi	Deceduti	Guariti
Totale casi negativi	143310	Alessandria	3807	623	1185
Totale casi positivi	29727	Asti	1753	219	519
Totale attualmente positivi	9635	Biella	1024	185	562
		Cuneo	2700	349	1309
Isolamento domiciliare	7960	Novara	2617	311	1117
Ricoverati non in terapia intensiva	1579	Torino	15121	1630	6660
Ricoverati in terapia intensiva	96	Vercelli	1254	202	565
Guariti	12676	Verbano-Cusio-Ossola	1100	124	649
In via di guarigione	3737	Extraregione	255	36	110
Deceduti	3679	Non disponibile	96	0	0

Andamento casi COVID-19 in Piemonte per data di prima diagnosi di positività al test virologico

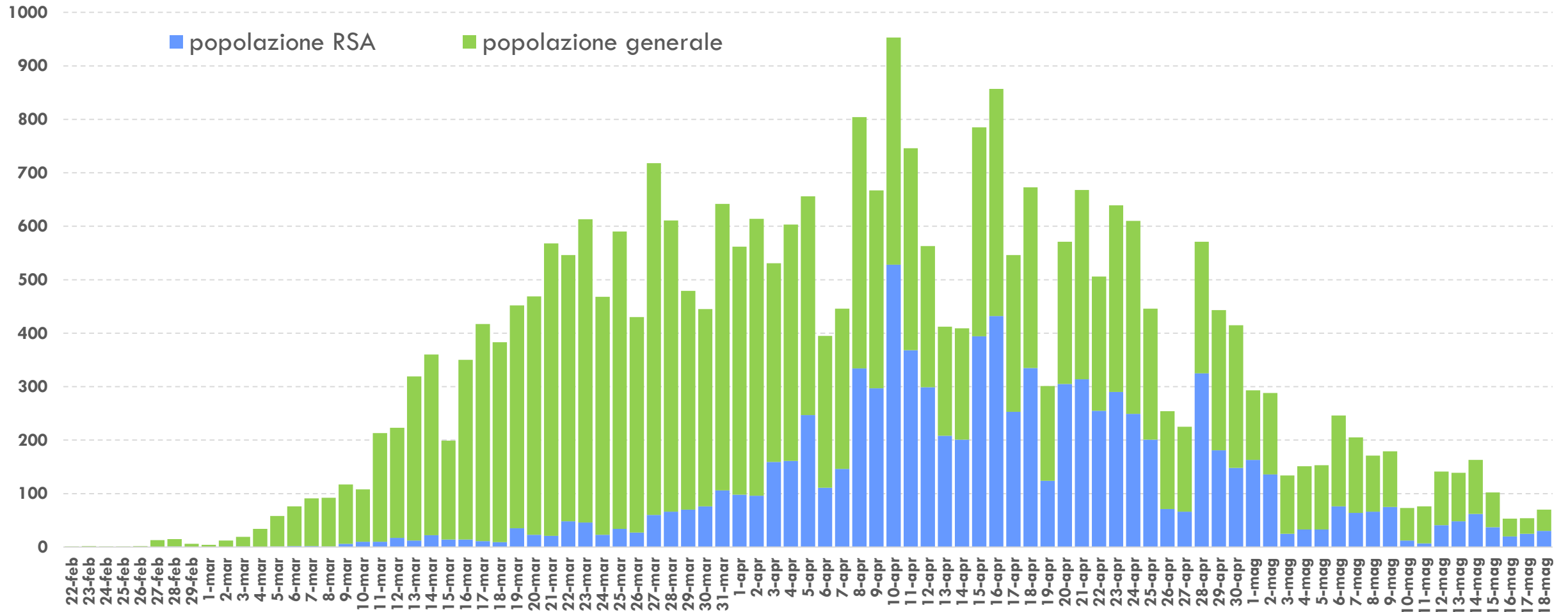


Grafico 1. Andamento delle positività al test virologico per COVID-19 in Piemonte al 18 maggio 2020 (n=29.727). La parte del diagramma colorata in azzurro rappresenta il numero di casi positivi riscontrati nell'ambito delle Residenze Sanitarie Assistenziali per anziani (pari al 36% del totale delle diagnosi nel periodo 11 maggio - 18 maggio).

Andamento casi COVID-19 in Piemonte per data di prima diagnosi di positività al test virologico

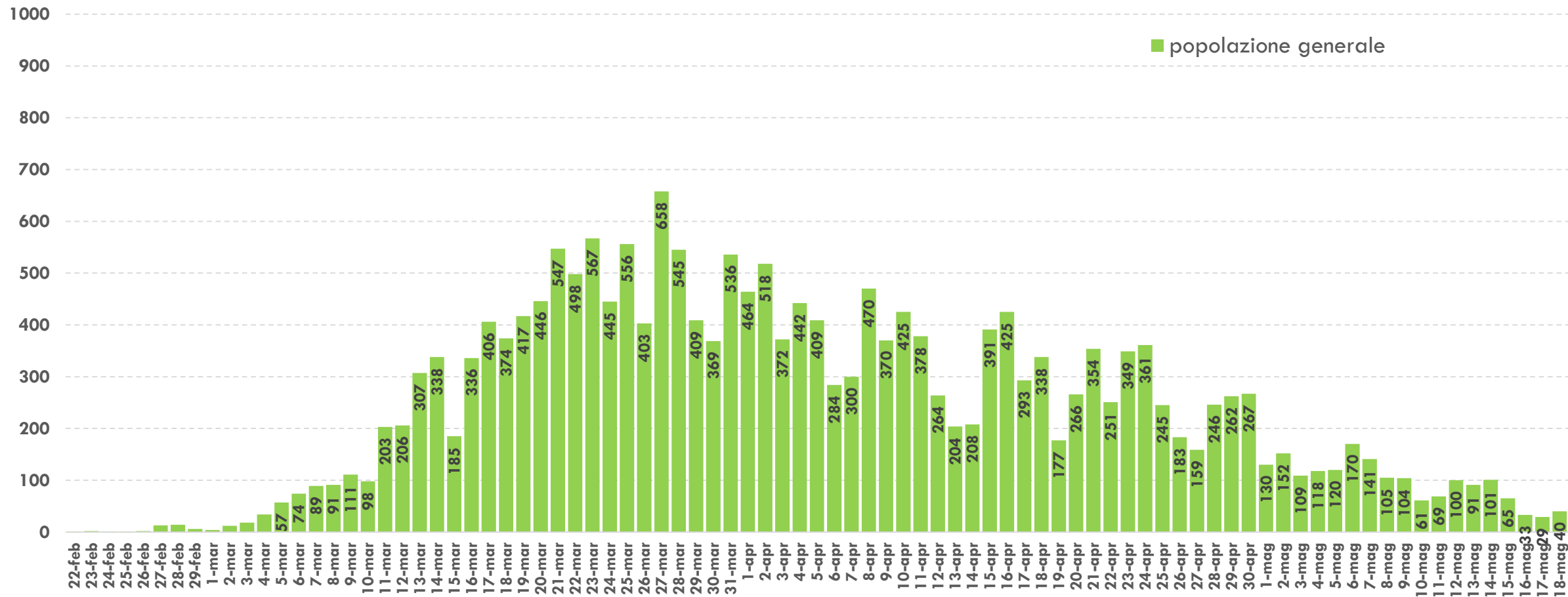


Grafico 2. Andamento delle positività al test virologico per COVID-19 in Piemonte per giorno di diagnosi al 18 maggio 2020 nella popolazione generale (esclusa quella delle Residenze Sanitarie Assistenziali per anziani).

Andamento casi COVID-19 in Piemonte per data di inizio sintomi

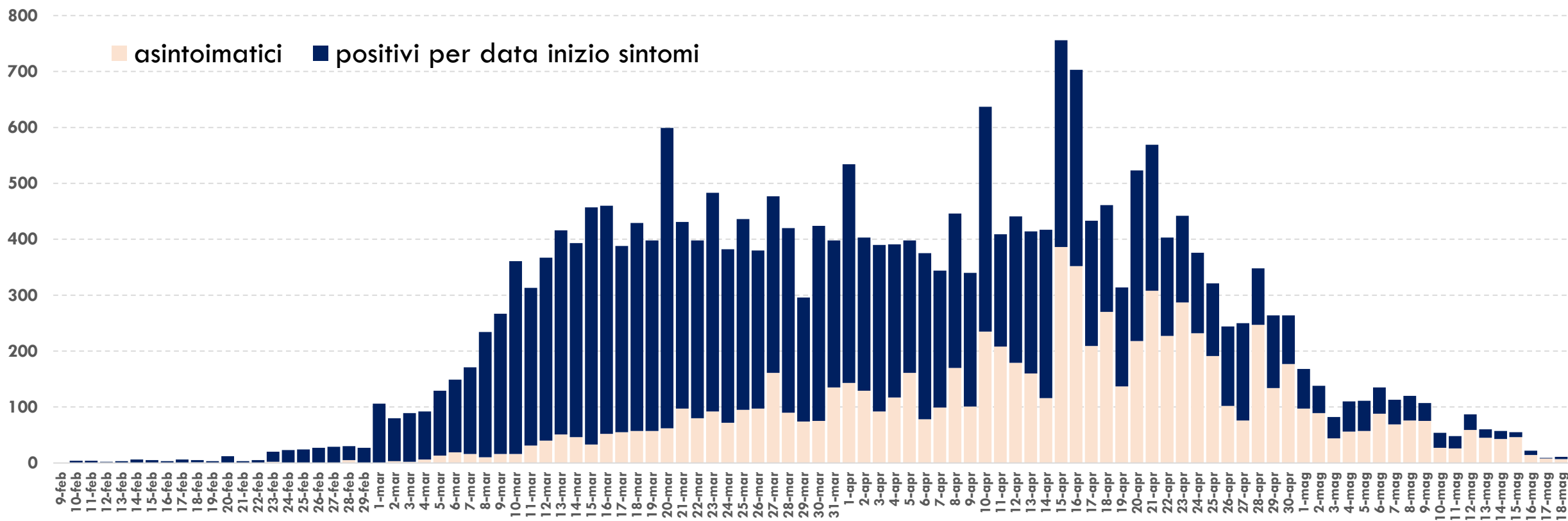


Grafico 3. Andamento delle positività al test virologico per COVID-19 per giorno di insorgenza dei sintomi al 18 maggio. La completezza dell'informazione sulla sintomatologia è pari all'83,4%, di cui il 56,0% sono sintomatici mentre il 27,4% asintomatici (parte del diagramma in rosa). I dati più recenti potrebbero essere sottostimati sia per il ritardo di notifica sia perché ancora non confermati dal test virologico.

Andamento casi COVID-19 in Piemonte per data di decesso

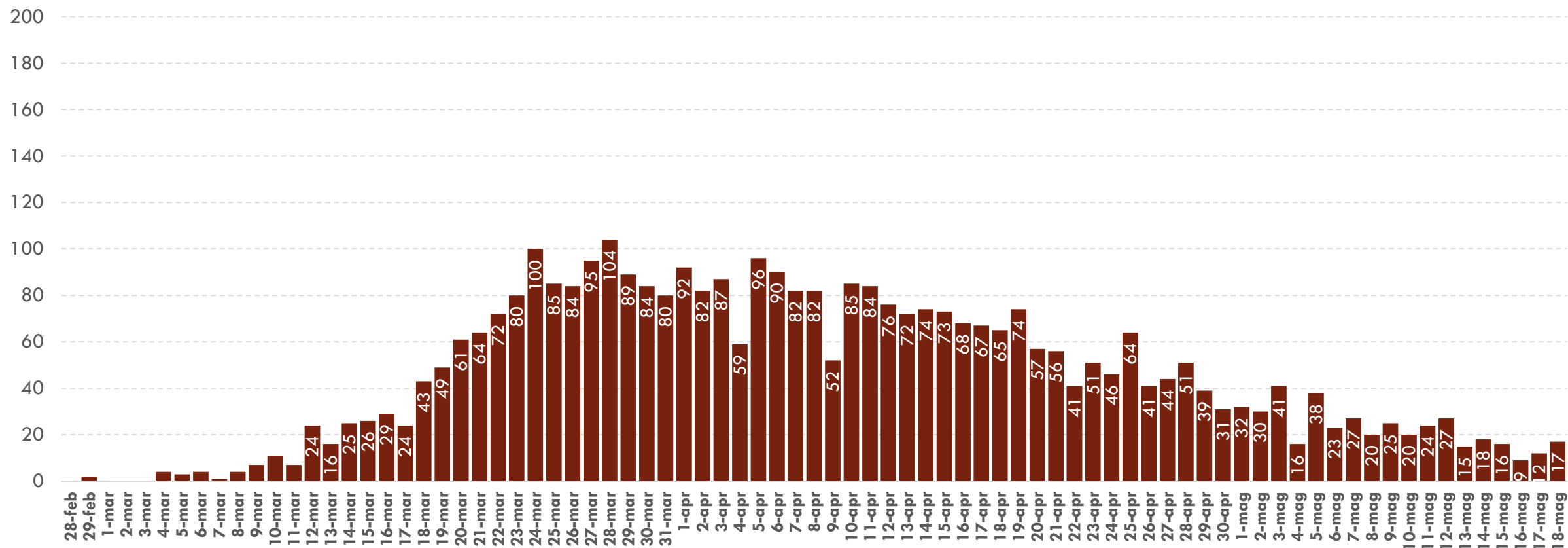


Grafico 4. Andamento dei decessi in pazienti COVID-19 al 18 maggio 2020 (n=3.679). I dati più recenti potrebbero essere sottostimati sia per il ritardo di notifica sia perché ancora non confermati dal test virologico.