

# Report Piemonte COVID-19

11 giugno 2020

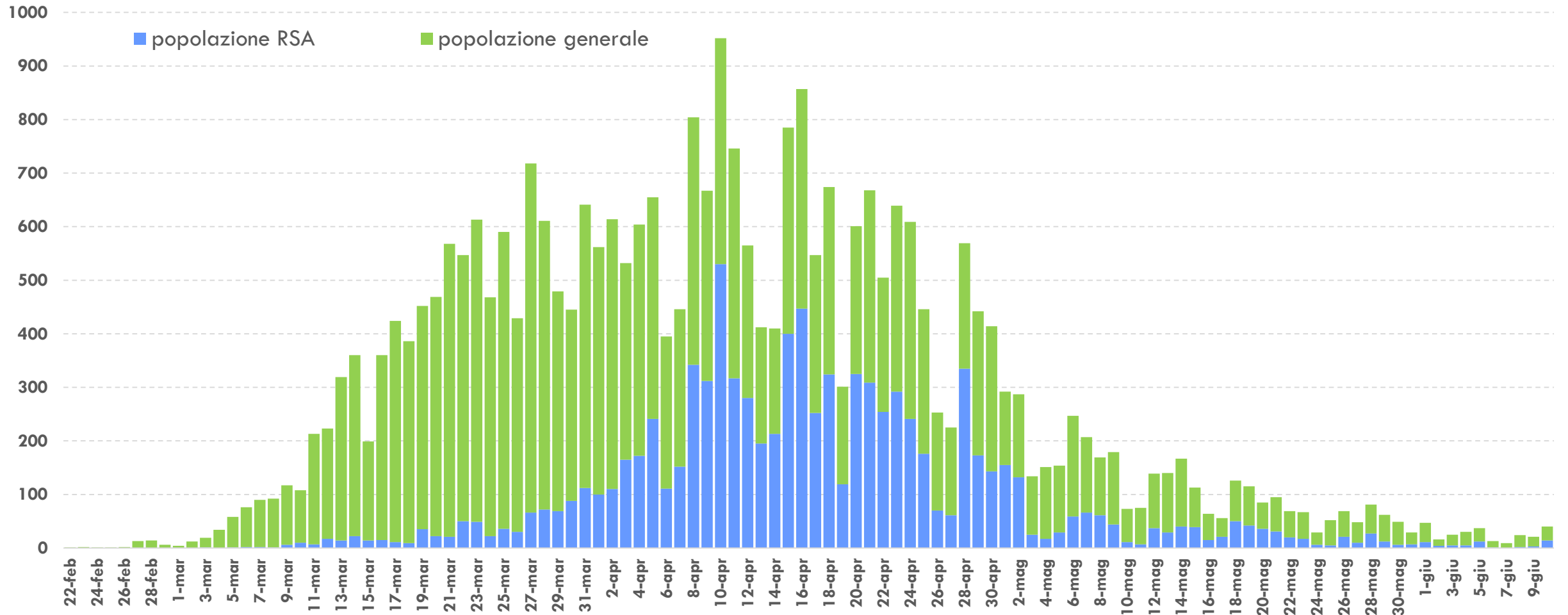
## Report COVID-19 in Piemonte al 11 giugno 2020

SITUAZIONE REGIONALE	
<b>Totale tamponi processati</b>	<b>357957</b>
<b>Totale casi negativi</b>	<b>197947</b>
<b>Totale casi positivi</b>	<b>30958</b>
<b>Totale attualmente positivi</b>	<b>3183</b>

<b>Isolamento domiciliare</b>	2606
<b>Ricoverati non in terapia intensiva</b>	544
<b>Ricoverati in terapia intensiva</b>	33
<b>Guariti</b>	21487
<b>In via di guarigione</b>	2300
<b>Deceduti</b>	3988

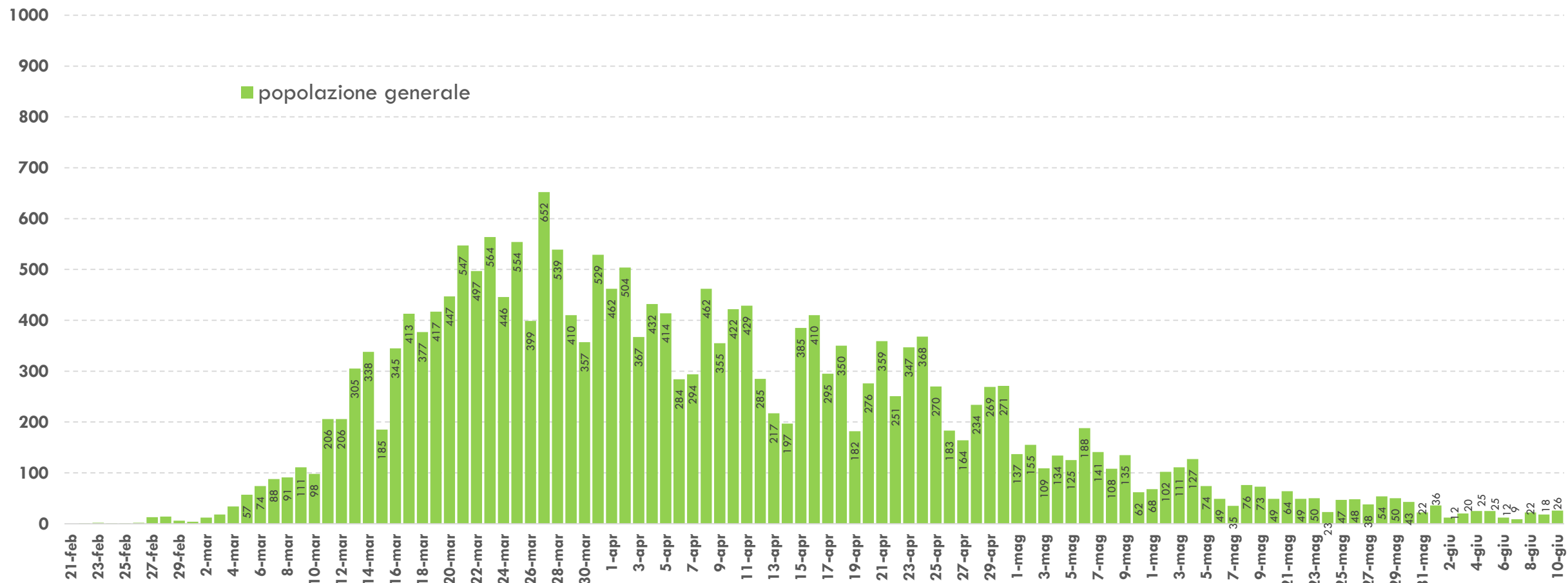
SITUAZIONE PROVINCIALE			
Provincia	Positivi	Deceduti	Guariti
Alessandria	3982	658	2318
Asti	1860	242	1191
Biella	1040	208	798
Cuneo	2820	389	2091
Novara	2734	339	1873
Torino	15751	1768	11251
Vercelli	1309	215	912
Verbano-Cusio-Ossola	1114	128	907
Extraregione	261	41	146
Non disponibile	87	0	0

# Andamento casi COVID-19 in Piemonte per data di prima diagnosi di positività al test virologico



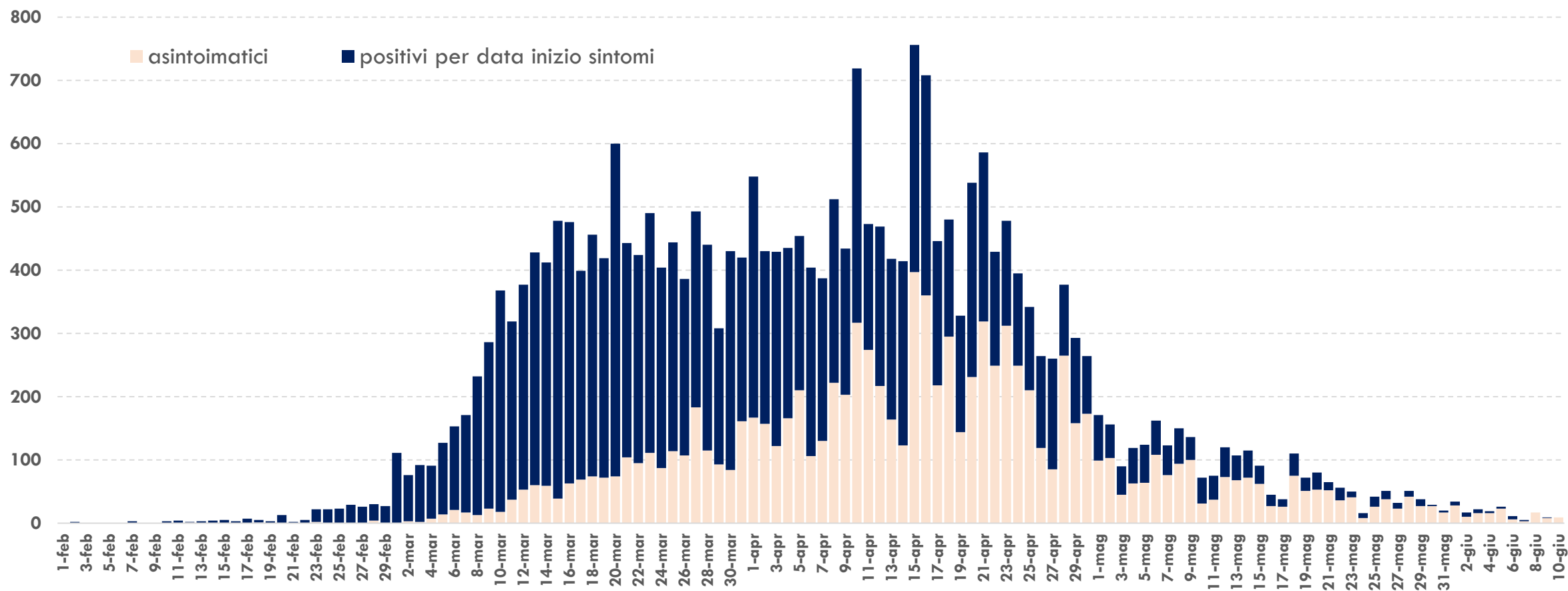
**Grafico 1.** Andamento delle positività al test virologico per COVID-19 in Piemonte al 10 giugno 2020. La parte del diagramma colorata in azzurro rappresenta il numero di casi positivi riscontrati nell'ambito delle Residenze Sanitarie Assistenziali per anziani (pari al 21% del totale delle diagnosi nel periodo 4 giugno - 10 giugno).

## Andamento casi COVID-19 in Piemonte per data di prima diagnosi di positività al test virologico



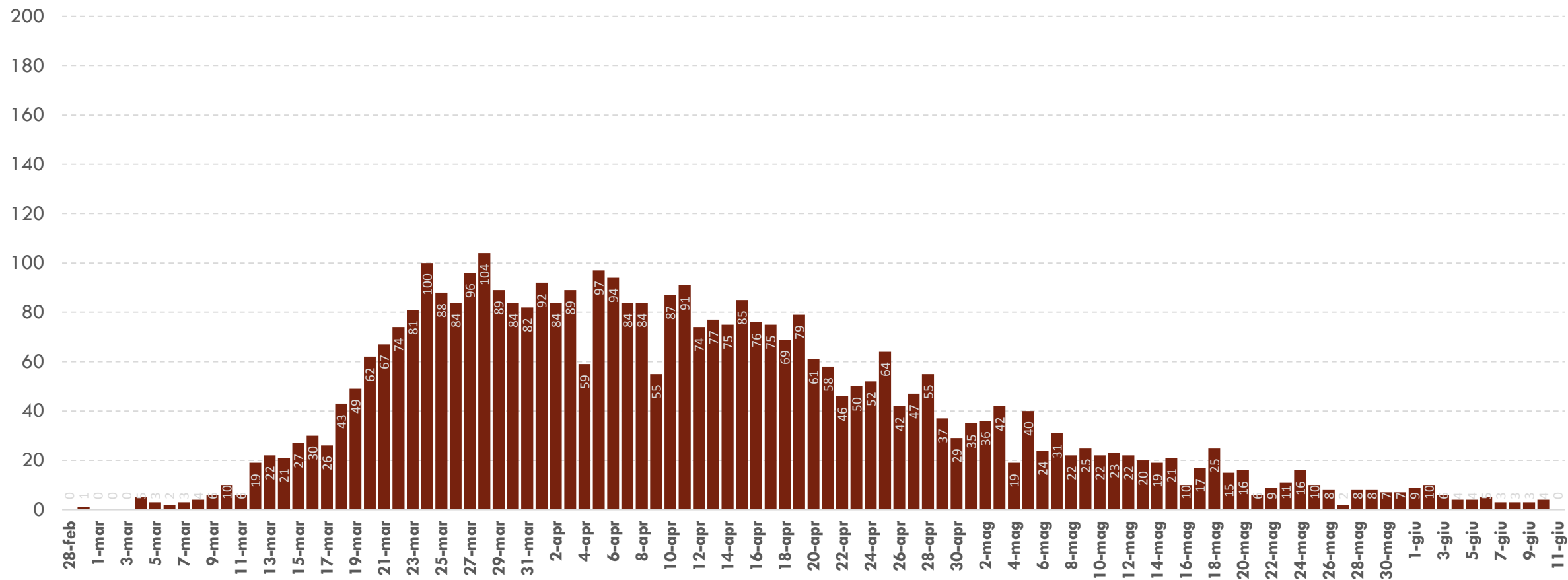
**Grafico 2.** Andamento delle positività al test virologico per COVID-19 in Piemonte per giorno di diagnosi al 10 giugno 2020 nella popolazione generale (esclusa quella delle Residenze Sanitarie Assistenziali per anziani).

## Andamento casi COVID-19 in Piemonte per data di inizio sintomi



**Grafico 3.** Andamento delle positività al test virologico per COVID-19 per giorno di insorgenza dei sintomi al 9 giugno. La completezza dell'informazione sulla sintomatologia è pari all'88,1%, di cui il 55,3% sono sintomatici mentre il 32,8% asintomatici (parte del diagramma in rosa). I dati più recenti potrebbero essere sottostimati sia per il ritardo di notifica sia perché ancora non confermati dal test virologico.

## Andamento casi COVID-19 in Piemonte per data di decesso



**Grafico 4.** Andamento dei decessi in pazienti COVID-19 al 11 giugno 2020. I dati più recenti potrebbero essere sottostimati sia per il ritardo di notifica sia perché ancora non confermati dal test virologico.