

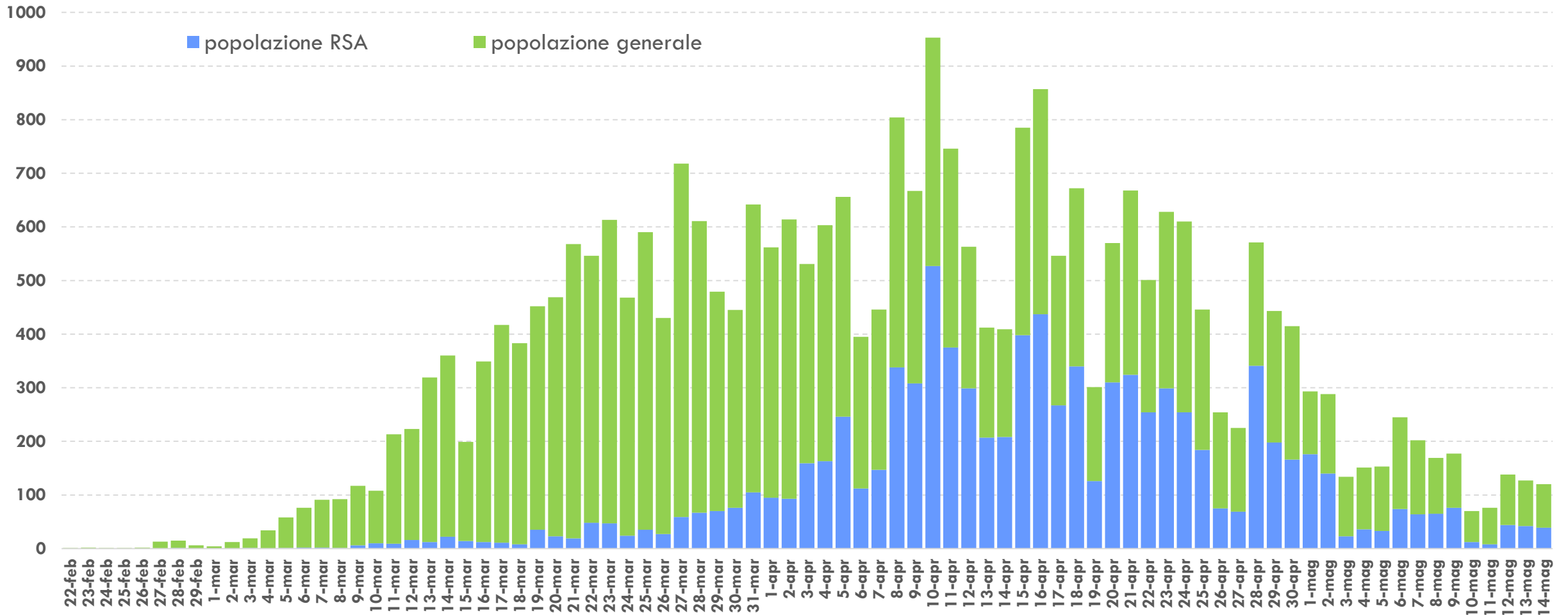
# Report Piemonte COVID-19

15 maggio 2020

## Report COVID-19 in Piemonte al 15 maggio 2020

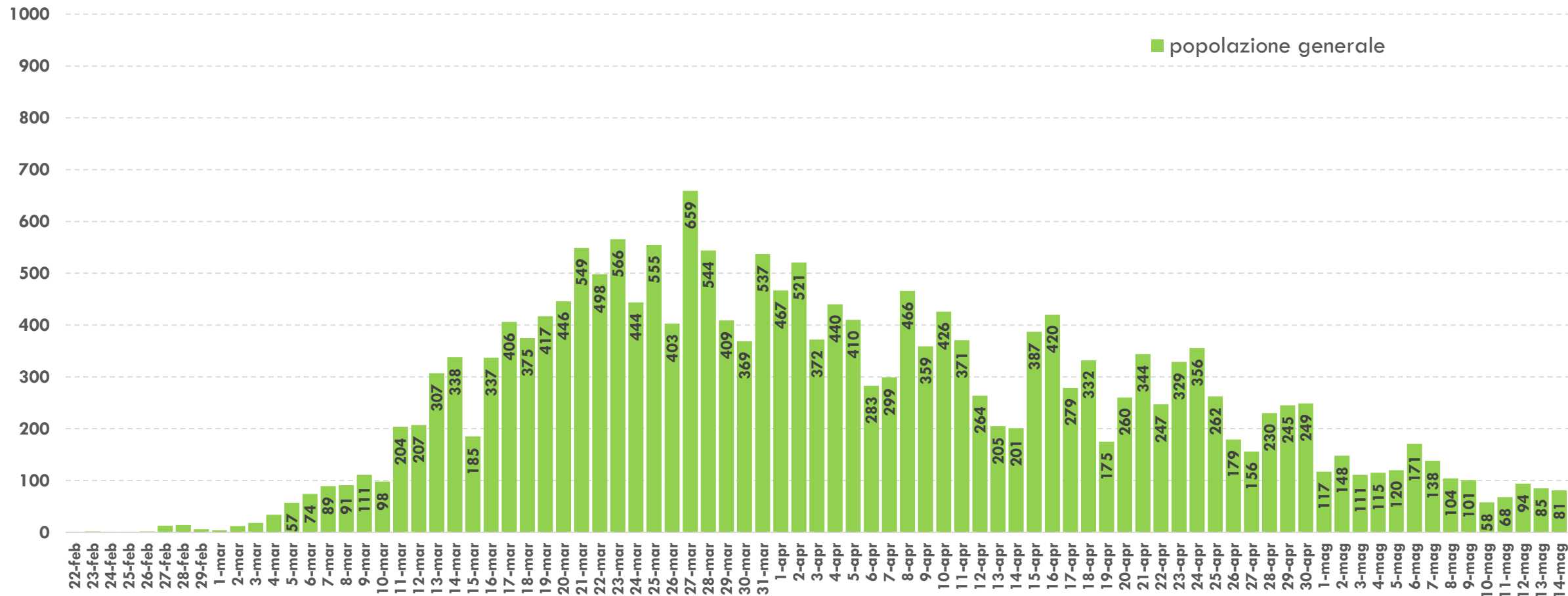
SITUAZIONE REGIONALE		SITUAZIONE PROVINCIALE			
<b>Totale tamponi processati</b>	<b>239507</b>	<b>Provincia</b>	<b>Positivi</b>	<b>Deceduti</b>	<b>Guariti</b>
<b>Totale casi negativi</b>	<b>132346</b>	Alessandria	3779	614	1028
<b>Totale casi positivi</b>	<b>29346</b>	Asti	1723	212	450
<b>Totale attualmente positivi</b>	<b>11113</b>	Biella	1022	171	508
		Cuneo	2679	324	1132
<b>Isolamento domiciliare</b>	9412	Novara	2565	302	1018
<b>Ricoverati non in terapia intensiva</b>	1593	Torino	14896	1581	5851
<b>Ricoverati in terapia intensiva</b>	108	Vercelli	1235	196	508
<b>Guariti</b>	11149	Verbano-Cusio-Ossola	1093	122	555
<b>In via di guarigione</b>	3527	Extraregione	251	35	99
<b>Deceduti</b>	3557	Non disponibile	103	0	0

# Andamento casi COVID-19 in Piemonte per data di prima diagnosi di positività al test virologico



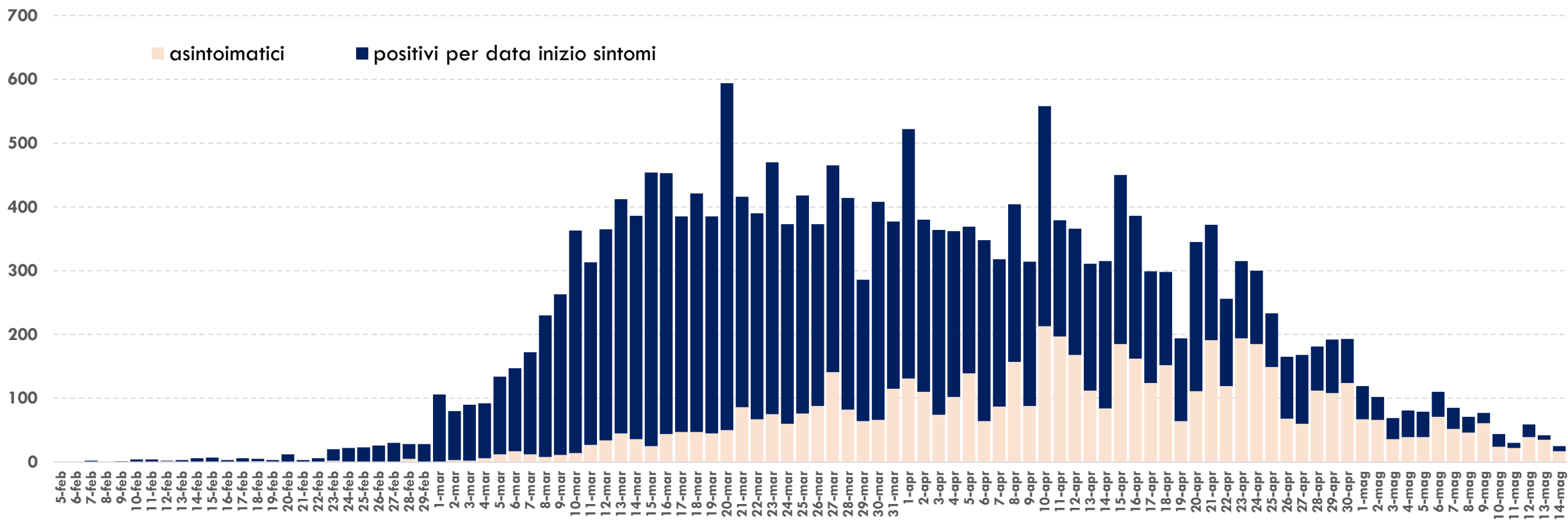
**Grafico 1.** Andamento delle positività al test virologico per COVID-19 in Piemonte al 14 maggio 2020 (n=29.346). La parte del diagramma colorata in azzurro rappresenta il numero di casi positivi riscontrati nell'ambito delle Residenze Sanitarie Assistenziali per anziani (pari al 33% del totale delle diagnosi nel periodo 8 maggio - 14 maggio).

## Andamento casi COVID-19 in Piemonte per data di prima diagnosi di positività al test virologico



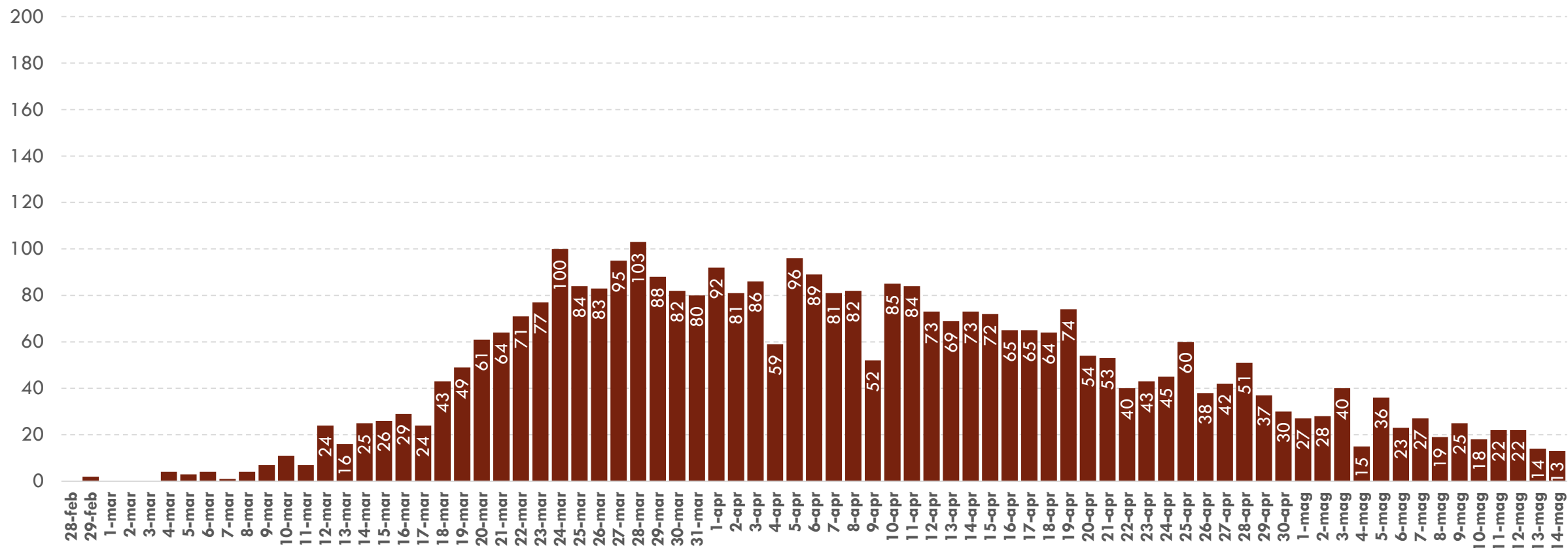
**Grafico 2.** Andamento delle positività al test virologico per COVID-19 in Piemonte per giorno di diagnosi al 14 maggio 2020 nella popolazione generale (esclusa quella delle Residenze Sanitarie Assistenziali per anziani).

## Andamento casi COVID-19 in Piemonte per data di inizio sintomi



**Grafico 3.** Andamento delle positività al test virologico per COVID-19 per giorno di insorgenza dei sintomi al 14 maggio. La completezza dell'informazione sulla data di inizio sintomi è del 52% (n=15.284) [i dati più recenti potrebbero essere sottostimati sia per il ritardo di notifica sia perché ancora non confermati dal test virologico]. I casi asintomatici (parte del diagramma in rosa) diagnosticati dall'inizio dell'epidemia sono il 20%.

## Andamento casi COVID-19 in Piemonte per data di decesso



**Grafico 4.** Andamento dei decessi in pazienti COVID-19 al 14 maggio 2020 (n=3.557) [i dati più recenti potrebbero essere sottostimati sia per il ritardo di notifica sia perché ancora non confermati dal test virologico].